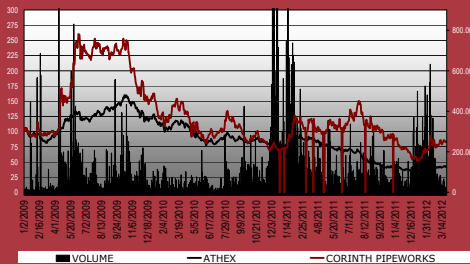


Ευρώπη Ελλάδα
Πρώτες Ύλες - Χάλυβας

Company Description

Η ΣΩΛΗΝΟΥΡΓΕΙΑ ΚΟΡΙΝΘΟΥ είναι ένας από τους σημαντικότερους παραγωγούς υψηλής ποιότητας χαλυβδωσών μεσαίας και μεγάλης διαμέτρου για τη μεταφορά πετρελαίου και φυσικού αερίου, ενώ ταυτόχρονα δραστηριοποιείται στον κλάδο των κατασκευών με την παραγωγή και πώληση κοίλων δοκών. Η ΣΩΛΗΝΟΥΡΓΕΙΑ ΚΟΡΙΝΘΟΥ από το 2004, ανήκει στον Όμιλο ΣΙΔΕΝΟΡ και αντιπροσωπεύει τον κλάδο σωληνοργίας του τελευταίου.

ΣΩΛΗΝΟΥΡΓΕΙΑ ΚΟΡΙΝΘΟΥ vs ΓΕΝΙΚΟΣ Χ.Α.

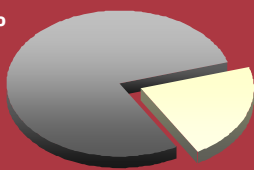


Στοιχεία Μετοχής

Τιμή (€) 26/03/2012	0,749
Αριθμός Μετοχών (000.)	124.170
Κεφαλαιοποίηση (εκατ. €)	93,0
ΤΙΜΗ 30/12/2011	0,535
% Δ από 30/12/11	40,0%
Υψηλό 52 εβδομάδων (€)	1,370
Χαμηλό 52 εβδομάδων (€)	0,468
REUTERS	CORr.AT
BLOOMBERG	SOLK GA

Μετοχική Σύνθεση

ΣΙΔΕΝΟΡ
78,55%



ΕΛΕΥΘΕΡΗ ΔΙΑΣΠΟΡΑ
21,45%

Σημαντικές παρατηρήσεις στη σελίδα 2

IR RELEASE
FY 2011

Activity Highlights

- Μακρόχρονη παρουσία στις διεθνείς αγορές ενέργειας – Εκτεταμένο δίκτυο πωλήσεων – Ισχυρό brand name
- Γεωγραφική εγγύτητα σε μεγάλες ενεργειακές αγορές (Β. Αφρική, Μ. Ανατολή, Δ. Ευρώπη)
- Από τα πλέον σύγχρονα και παραγωγικά εργοστάσια
- Ευελιξία παραγωγικής βάσης
- Στενή συνεργασία με τους σημαντικότερους προμηθευτές α΄ ύλης
- Εμπειρία στη διαχείριση μεγάλων έργων
- Παρουσία στην ενεργειακή αγορά της Ρωσίας μέσω του JV με την ΤΜΚ.

Αποτελέσματα 12 2011

Ενοποιημένα Μεγέθη:

Το 2011 ήταν μια χρονιά η οποία χαρακτηρίστηκε από σημαντική αστάθεια τόσο στην εγχώρια, όσο και τις διεθνείς αγορές. Παράλληλα όμως η διατήρηση των τιμών του πετρελαίου σε υψηλά επίπεδα, οδήγησε σε νέες επενδύσεις ενεργειακών εταιριών για έργα εξόρυξης και μεταφοράς ενεργειακών πόρων. Ο Όμιλος ΣΩΛΗΝΟΥΡΓΕΙΑ ΚΟΡΙΝΘΟΥ, εκμεταλλευόμενος την υψηλή τεχνολογία και εξειδίκευσή του, αλλά και την υγιή χρηματοοικονομική του διάρθρωση κατάφερε να κεφαλαιοποιήσει την θετική αυτή πορεία της αγοράς και να βελτιώσει σημαντικά τα οικονομικά του αποτελέσματα για τη χρήση 2011.

Συγκεκριμένα, ο ενοποιημένος κύκλος εργασιών ενισχύθηκε σημαντικά στη χρήση 2011 κατά 70,4% και διαμορφώθηκε σε 264,1 εκατ. ευρώ έναντι 155 εκατ. ευρώ το 2010. Σε επίπεδο κερδοφορίας, παρά τις σημαντικά αυξημένες τιμές των πρώτων υλών, καθώς και την όξυνση του ανταγωνισμού, που συμπύκνωσαν τα περιθώρια κέρδους, η κερδοφορία για το σύνολο της χρήσης 2011 ενισχύθηκε, κυρίως λόγω των σημαντικά βελτιωμένων αποτελεσμάτων κατά το τέταρτο τρίμηνο. Τα μικτά κέρδη του Ομίλου ανήλθαν στη χρήση 2011 σε 41,4 εκατ. ευρώ έναντι 32,8 εκατ. ευρώ το 2010, ενισχυμένα κατά 26,3%.

C M	FY 2010	FY 2011	Δ (%)
Sales	155,0	264,1	70,4%
Gross Profit	32,8	41,4	26,3%
EBITDA	14,3	18,1	26,7%
EBIT	2,9	6,8	130,6%
EBT	2,9	6,8	135,7%
EATAM	-1,6	5,6	-461,6%
Margins			
Gross profit	21,1%	15,7%	
EBITDA	9,2%	6,8%	
EBIT	1,9%	2,6%	
EBT	1,9%	2,6%	
EATAM	-1,0%	3,6%	

Ανάλογη αύξηση κατά 26,7% παρουσίασαν και τα ενοποιημένα κέρδη προ φόρων, χρηματοδοτικών, επενδυτικών αποτελεσμάτων και αποσβέσεων (EBITDA), τα οποία διαμορφώθηκαν σε 18,1 εκατ. ευρώ έναντι 14,3 εκατ. ευρώ το 2010, ενώ το περιθώριο EBITDA διαμορφώθηκε σε 6,8% επί του ενοποιημένου κύκλου εργασιών. Τα κέρδη προ φόρων του Ομίλου στη χρήση 2011 διαμορφώθηκαν σε 6,8 εκατ. ευρώ έναντι 2,9 εκατ. ευρώ το 2010, ενισχυμένα σημαντικά κατά 135,7%. Τέλος, τα ενοποιημένα αποτελέσματα μετά από φόρους και δικαιώματα μειοψηφίας διαμορφώθηκαν στη χρήση 2011 σε κέρδη ύψους 5,6 εκατ. ευρώ (κέρδη 0,0453 ευρώ ανά μετοχή), έναντι ζημιών ύψους 1,6 εκατ. ευρώ (ζημιές 0,0125 ευρώ ανά μετοχή) τη χρήση 2010.

Ο αυξημένος κύκλος εργασιών είχε ως αποτέλεσμα τις αυξημένες ανάγκες του Ομίλου σε κεφάλαιο κίνησης, κατά συνέπεια ο καθαρός δανεισμός στις 31/12/2011 ανήλθε σε 40,9 εκατ. ευρώ έναντι 4,9 εκατ. ευρώ την 31/12/2010, ενώ τα Ίδια Κεφάλαια του Ομίλου ενισχύθηκαν και ανήλθαν στις 31/12/2011 σε 151,4 εκατ. ευρώ, έναντι 148,5 εκατ. ευρώ την 31/12/2010.

Η πολύχρονη εμπειρία του Ομίλου σε μεγάλα έργα και τα υψηλής ποιότητας προϊόντα που διαθέτει, έχουν καταστήσει τη ΣΩΛΗΝΟΥΡΓΕΙΑ ΚΟΡΙΝΘΟΥ ως έναν από τους πιο αξιόπιστους κατασκευαστές σωλήνων παγκοσμίως. Παράλληλα, η σταδιακή ομαλοποίηση του διεθνούς επιχειρησιακού περιβάλλοντος, σε συνδυασμό με τις αυξημένες επενδύσεις σε ενεργειακά έργα και έργα υποδομών επιτρέπουν στον Όμιλο ΣΩΛΗΝΟΥΡΓΕΙΑ ΚΟΡΙΝΘΟΥ να διατηρεί θετικές προσδοκίες για την τρέχουσα χρήση. Επιπλέον, η διευρυνόμενη προϊοντική γκάμα του Ομίλου, η ποιότητα των προϊόντων που παράγει στα υπερσύγχρονα εργοστάσιά του και διαθέτει μέσω του εκτεταμένου δικτύου με ευρεία γεωγραφική διασπορά, η υγιής χρηματοοικονομική διάρθρωση και η ανταγωνιστική κοστολογική βάση του, αποτελούν τα εχέγγυα για την περαιτέρω επέκταση της δραστηριότητας του Ομίλου και το 2012.

Βασικά στοιχεία & αριθμοδείκτες

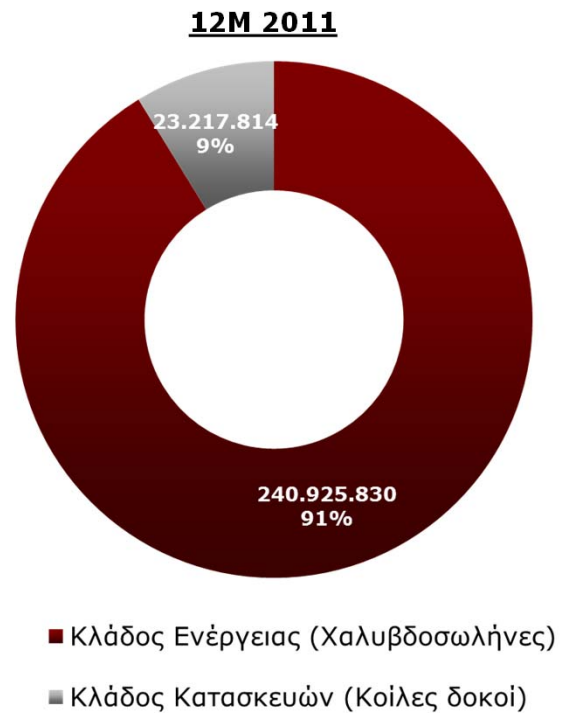
		2008	2009	2010	2011
EPS	€	0,0713	0,1630	- 0,0125	0,0453
DPS	€	-	-	-	-
P/BV	x	0,75	0,62	0,63	0,61

Επενδυτικοί αριθμοδείκτες υπολογισμένοι με αριθμό μετοχών τέλους χρήσης (124.170.201) & τιμή μετοχής 0,749 (26/3/2012)

Ενοποιημένα Οικονομικά Αποτελέσματα

€ (000 €)	FY 2009	FY 2010	FY 2011
Πωλήσεις	285.172	155.019	264.144
Κόστος Πωληθέντων	-205.528	-122.261	-222.784
Μικτό Κέρδος	79.644	32.759	41.360
Έξοδα Διοίκησης & Διάθεσης	-49.615	-26.414	-33.710
ΕΒΙΤΔΑ	41.088	14.264	18.076
Αποσβέσεις	-11.183	-11.334	-11.318
ΕΒΙΤ	29.905	2.930	6.758
Καθαρά χρηματοοικονομικά & επενδυτικά αποτελέσματα	-1.821	-39	56
ΕΒΤ	28.084	2.890	6.814
Φορολογία	-7.843	-4.447	-1.187
Δικαιώματα μειοψηφίας	0	0	0
Κέρδη μετά φόρων & δικαιωμάτων μειοψηφίας	20.241	-1.556	5.627
Ανάλυση Περιθωρίων %			
Μικτό Κέρδος	27,9%	21,1%	15,7%
Έξοδα Διοίκησης & Διάθεσης	-17,4%	-17,0%	-12,8%
ΕΒΙΤΔΑ	14,4%	9,2%	6,8%
ΕΒΙΤ	10,5%	1,9%	2,6%
ΕΒΤ	9,8%	1,9%	2,6%
Κέρδη μετά φόρων & δικαιωμάτων μειοψηφίας	7,1%	-1,0%	2,1%

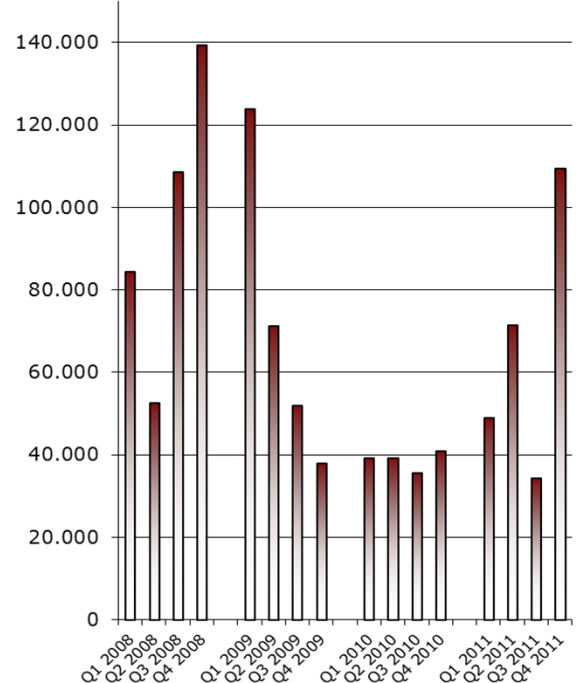
Ανάλυση Πωλήσεων ανά Τομέα (000.€)



Στοιχεία Ενοποιημένης κατάστασης οικονομικής θέσης

(000. €)	2009	2010	2011
ΕΝΕΡΓΗΤΙΚΟ			
Πάγια στοιχεία ενεργητικού	148.846	150.514	133.279
Αποθέματα	56.071	43.476	63.673
Απαιτήσεις από πελάτες & λοιπούς	43.052	35.842	79.699
Λοιπά στοιχεία κυκλοφορούντος ενεργητικού	796	7	7
Ταμειακά διαθέσιμα και ισοδύναμα	12.409	21.516	23.334
ΣΥΝΟΛΟ ΕΝΕΡΓΗΤΙΚΟΥ	261.175	251.355	299.993
ΙΔΙΑ ΚΕΦΑΛΑΙΑ ΚΑΙ ΥΠΟΧΡΕΩΣΕΙΣ			
Μακροπρόθεσμες δανειακές υποχρεώσεις	24.219	11.496	9.000
Λοιπές μακροπρόθεσμες υποχρεώσεις	16.440	14.932	13.836
Βραχυπρόθεσμες δανειακές υποχρεώσεις	27.314	15.959	55.245
Λοιπές βραχυπρόθεσμες υποχρεώσεις	43.643	60.475	70.531
Σύνολο υποχρεώσεων	111.616	102.863	148.611
Σύνολο καθαρής θέσης μετόχων εταιρείας	149.559	148.492	151.382
Δικαιώματα μειοψηφίας	0	0	0
Σύνολο Καθαρής Θέσης	149.559	148.492	151.382
ΣΥΝΟΛΟ ΥΠΟΧΡΕΩΣΕΩΝ ΚΑΙ ΚΑΘΑΡΗΣ ΘΕΣΗΣ	261.175	251.355	299.993

Πωλήσεις ανά τρίμηνο (000. €)



Περισσότερες πληροφορίες σχετικά με την κατάρτιση και ανάλυση των Οικονομικών Καταστάσεων με βάση τα Διεθνή Πρότυπα Χρηματοοικονομικής Αναφοράς (IFRS) έχουν αναρτηθεί στην ιστοσελίδα της εταιρείας: www.crw.gr

Σε αυτήν την παρουσίαση ενδέχεται να περιέχονται μελλοντικές προβλέψεις, οι οποίες βασίζονται σε εκτιμήσεις και υποθέσεις σχετικά με αναμενόμενες εξελίξεις και άλλους παράγοντες που επηρεάζουν τον Όμιλο. Οι εκτιμήσεις αυτές δεν αποτελούν ιστορικά γεγονότα ούτε εγγύηση για τη μελλοντική απόδοση της εταιρείας. Αυτές οι μελλοντικές εκτιμήσεις εμπεριέχουν κινδύνους και αβεβαιότητες καθώς υπάρχουν παράγοντες που μπορούν να δημιουργήσουν σημαντική παρέκκλιση των μελλοντικών αποτελεσμάτων του Ομίλου από τις εκτιμήσεις αυτές. Περισσότερες πληροφορίες για τους πιθανούς κινδύνους και τις αβεβαιότητες που επηρεάζουν τον Όμιλο ΣΩΛΗΝΟΥΡΓΕΙΑ ΚΟΡΙΝΘΟΥ περιγράφονται στις ανακοινώσεις που έχει κάνει η ΣΩΛΗΝΟΥΡΓΕΙΑ ΚΟΡΙΝΘΟΥ στο Χρηματιστήριο Αξιών. Οι μελλοντικές εκτιμήσεις αφορούν μόνο την ημερομηνία της συγκεκριμένης παρουσίασης.